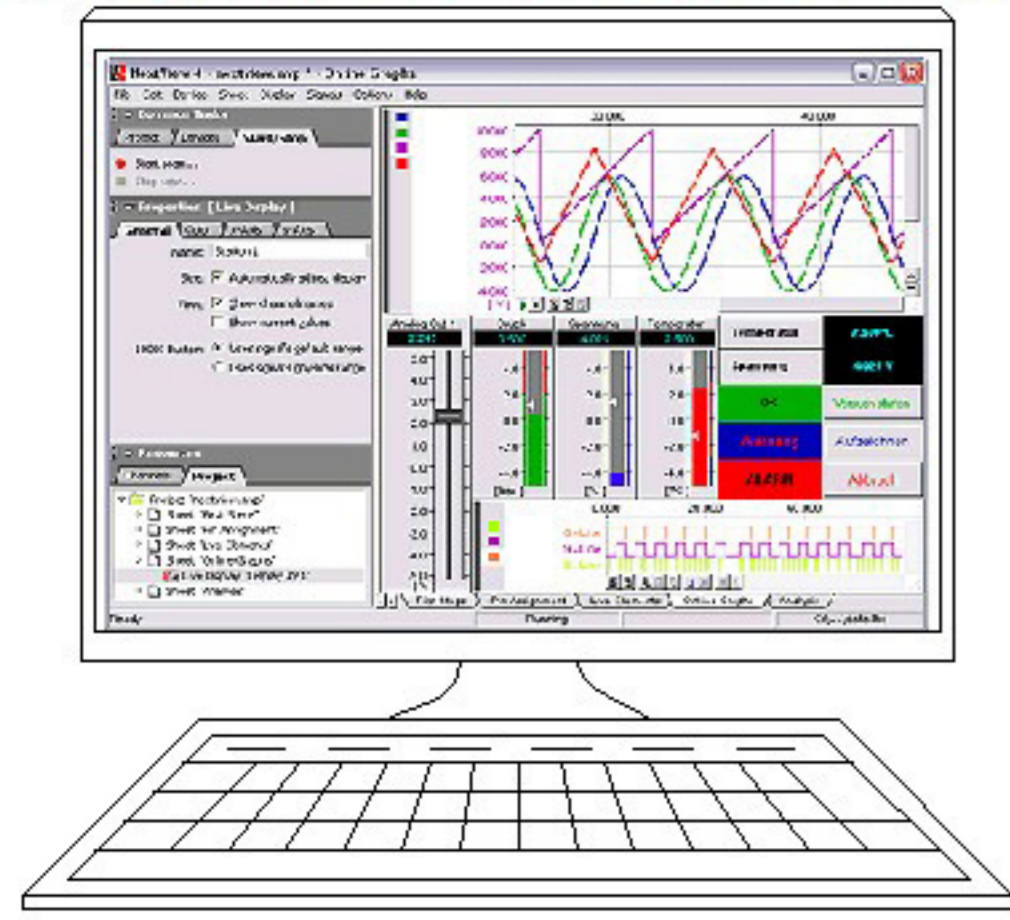
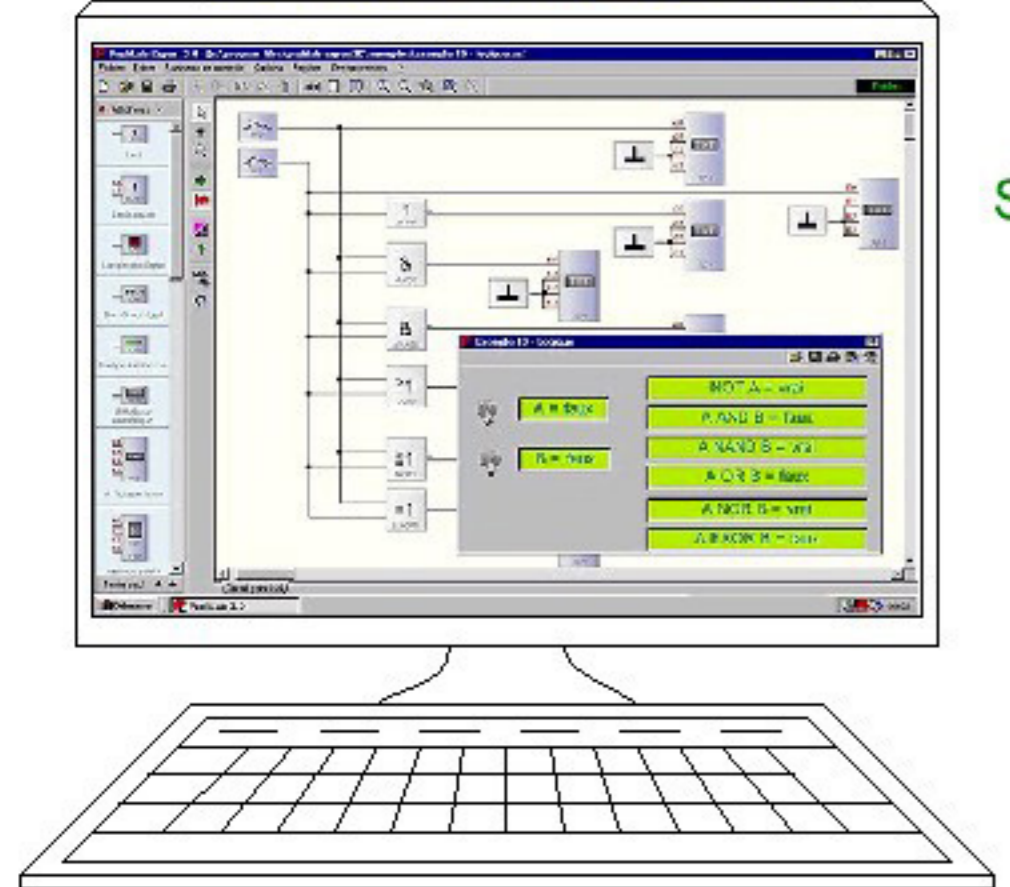


NextView4 Pro/Lite/Live



Profilab-Expert 4.0

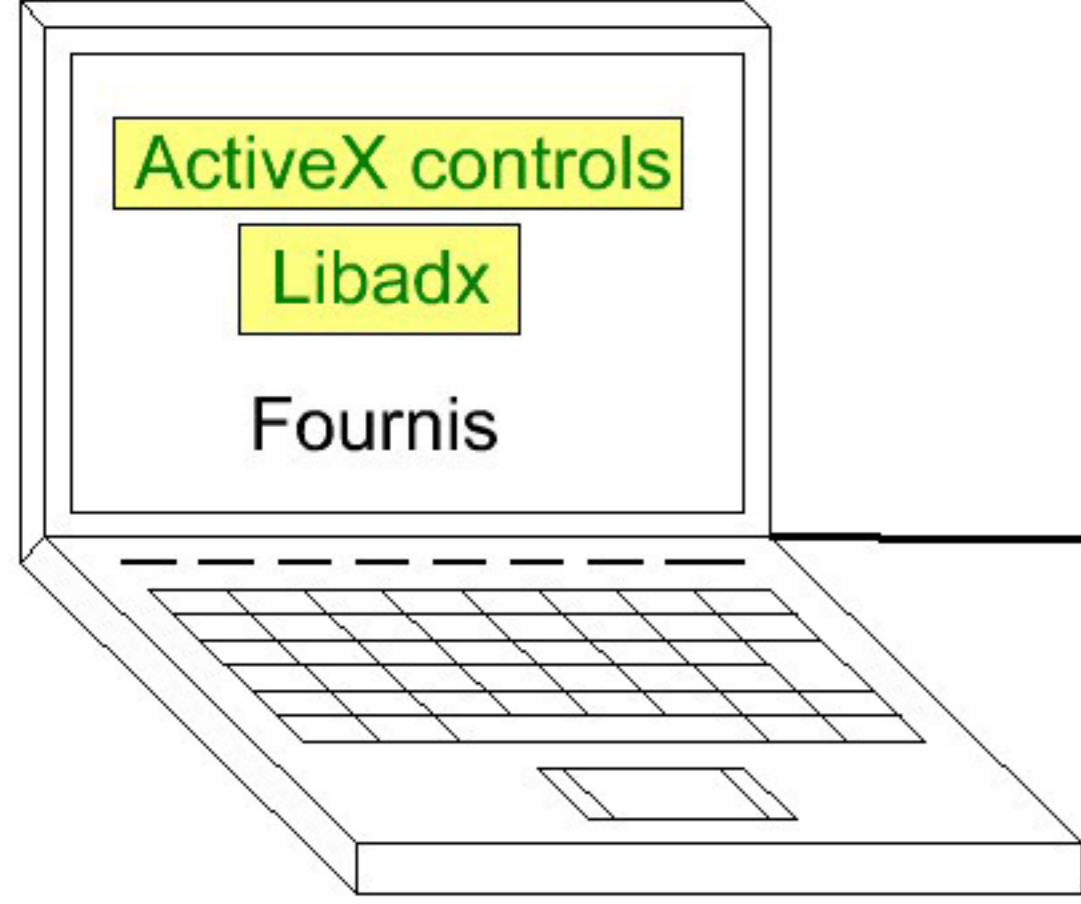


Langages Prog.

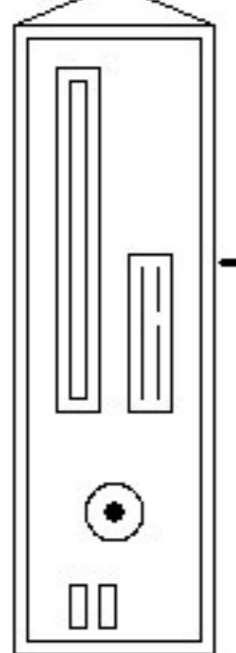
ActiveX controls

Libadx

Fournis



STR-meM



USB-PIO

Module 24 Entrées/Sorties digitales sur port USB



Lecture données ~10/sec. suivant logiciel et config. matériel

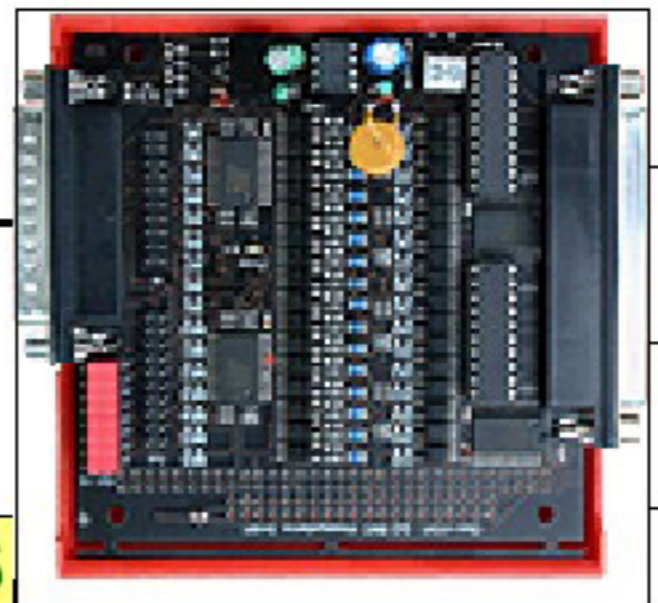
ZU25ST + confection cable

Amont

Aval

ZUKA25

IO16



Séparation galvanique amont/aval
Masses communes côté aval

8/16 Sorties Optocouplées sur SubD 37br.
7 - 35 Vdc / 0.25A (Max0.8A/8Bit)

8/16 Entrées Optocouplées sur SubD 37br.
7 - 35 Vdc / 10mA max. (>4,5Vdc High)

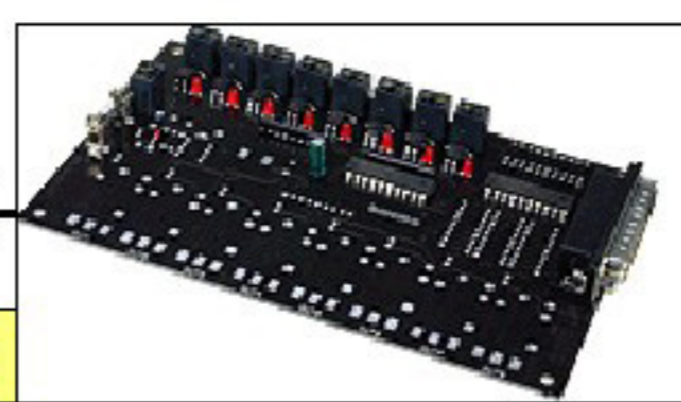
Alimentation Platine 7-35Vdc

Séparation galvanique amont/aval et entre canaux

8 Entrées Optocouplées sur bornier
5 - 30 Vdc Vdc / 17mA max.

Alimentation 5Vdc 0.7A Max.

O8



ZUKA25

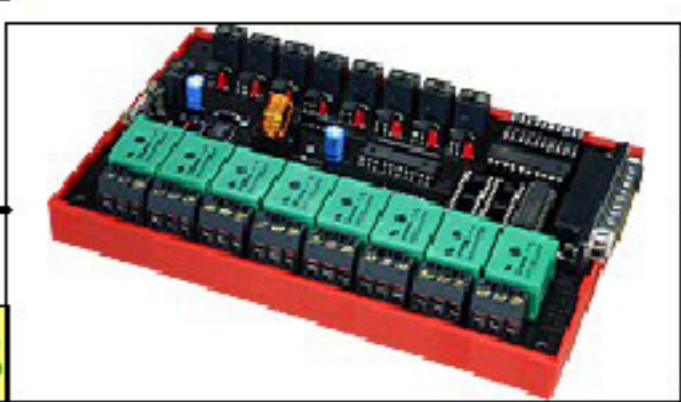
Séparation galvanique amont/aval et entre canaux

8 Sorties Relais sur bornier
Max. 6 A DC

8 Entrées Optocouplées sur bornier
5 - 30 Vdc Vdc / 17mA max.

Alimentation Platine 5Vdc
9 - 45 Vdc (défaut) ou 5Vdc (Jumper)

OR8



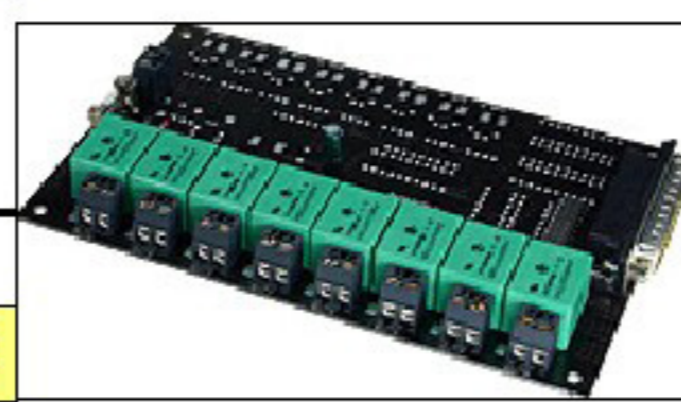
ZUKA25

Séparation galvanique amont/aval et entre canaux

8 Sorties Relais sur bornier
Max. 6 A DC

Alimentation 5Vdc 0.7A Max.

R8



Pas de séparation galvanique

5V-TTL